

Unidad 4
Jesús Dignifica a la Mujer
Lección 3
Las Características
(Sociales)

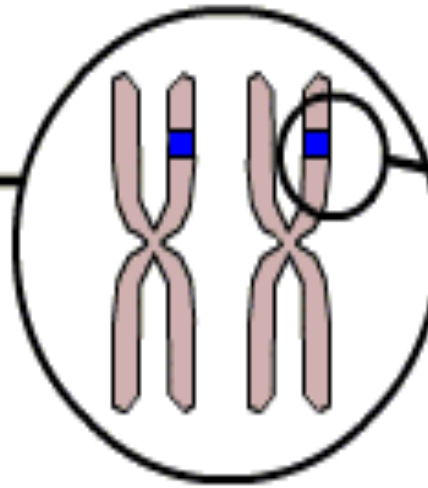
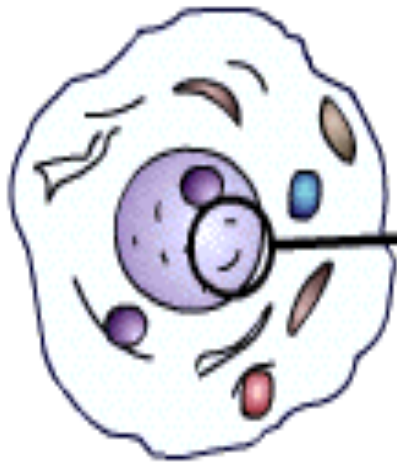
¿Definición y Descripción?

Celula sin
ampliación

Ampliación del
centro de Celula

Ampliación de
Cromosomas

Ampliación de
un Gen



Celula

Cromosomas

Gen de un
cromosoma

ADN

C-C-G-A

C-C-G-A

**El pecado no
cambió el
Cromosoma
La salvación
no cambió el
Cromosoma**

**¿Qué es lo
que la
salvación
puede
cambiar o
afectar?**

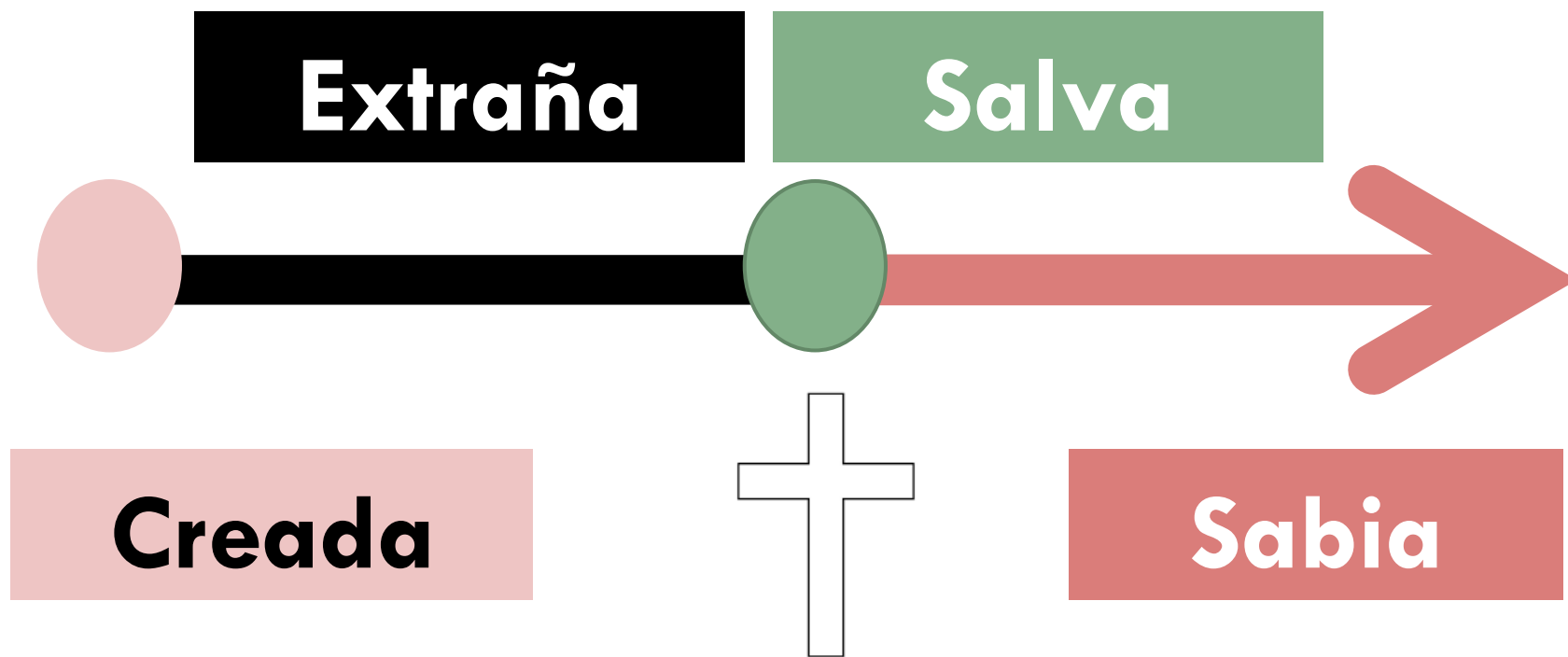
- **La Cortesía de Jesús**

- **La Compasión de Jesús**

Reflexión

MUJER
Creada Caída
Extraña Salva Sabia

Mi Vida, yo mujer



The diagram features a central vertical green line. At the top, a horizontal green bar with a downward-pointing arrow contains the text 'Ministerio a la Mujer (EXCLUSIVAMENTE)'. Below this, a horizontal green bar with an upward-pointing arrow contains the text 'Ministerio de la Mujer Z Entendimiento'. A black silhouette of a woman is positioned between the two bars. Green arrows indicate a flow from the top bar to the bottom bar and back up.

Ministerio a la Mujer

(EXCLUSIVAMENTE)

ero

Ministerio de la Mujer

Z Entendimiento



Ministerio de/a la Mujer

Sexo Femenino

Necesidades

Características

□ Unidad 4, Lección 3. TAREA #3



- **Hacer el diagrama de mi vida. Incluyendo fechas, definiciones y descripciones de mi vida como mujer creada, caída, extraña, salva, sabia y preparada.**
- **Incluir la descripción de cómo Dios dignificó mis características sociales de mujer.**